

www.elle.fr

NOUVEAU  
PRIX  
**2€**

**UN BÉBÉ A L'ÉLYSÉE ?**



**POURQUOI CARLA  
A TELLEMENT ENVIE  
D'UN ENFANT**

**TRAGÉDIE DE NANTES  
LES MYSTÈRES D'UNE  
FAMILLE ORDINAIRE**

# SPÉCIAL MODE D'ÉTÉ TOUTES NOS ENVIES A TOUS LES PRIX

**WILLIAM ET KATE  
LES ENJEUX D'UNE NUIT  
DE NOCES**

**PSYCHO KILOS  
QUAND LES GENS INTELLIGENTS  
N'ARRIVENT PAS À MAIGRIR**

**SE SÉPARER SANS CONFLIT ?  
LES PIÈGES DU DIVORCE EXPRESS**

**MOI  
D'EMPL  
PETITE ROBE NO  
PANTALON LAR  
MARINIÈR  
RÉVEILLENZ VO  
BASIQUE**

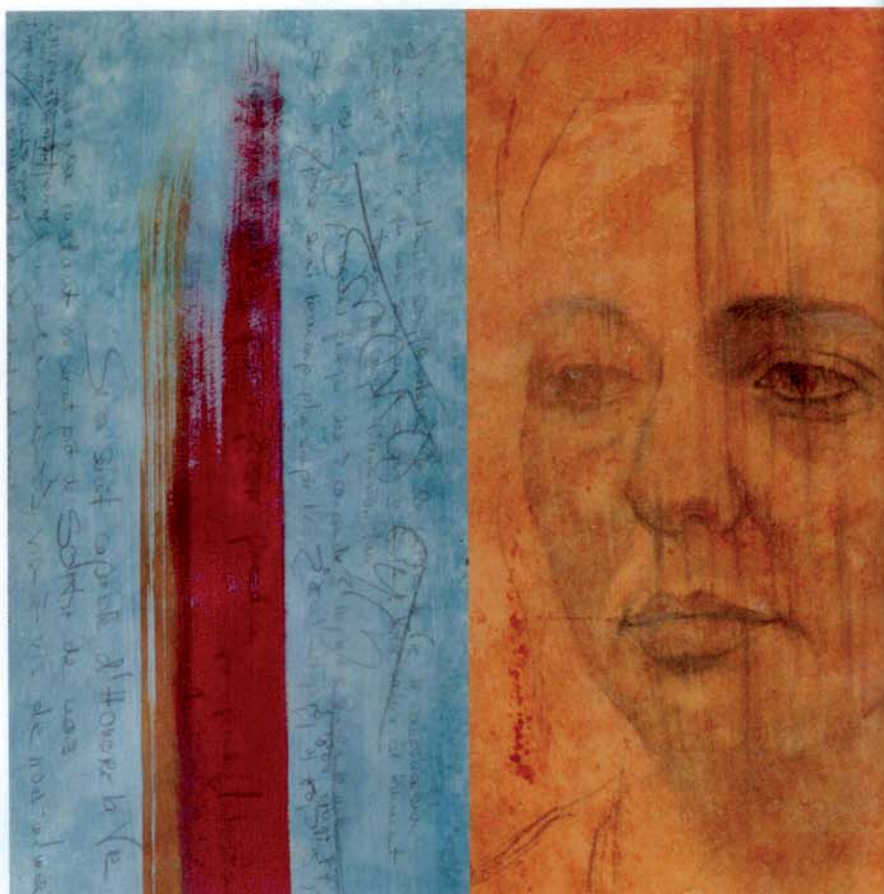
**LES DESSOU  
DE SAREHA  
EN CAMPING-CAR AV  
JEAN-LUC DELAR**

**LE CORP  
QUE JE VEU  
AVEC LE CORP  
QUE J'A  
astuces et gym faci  
pour oublier  
ses complexe**

M 01648 - 3409 - F: 2,00 €



Artiste ancrée depuis plusieurs années dans la Riviera vaudoise mais au bénéfice d'origines de la République tchèque et de l'Allemagne de l'Est, Pavlina Boroshova, dite Pavlina, est l'hôte de la réputée Fondation Valette, à Ardon, en Valais, du 21 mai au 4 juin.



*In her World, in her Mind*, 100 x 80 cm, acrylique et crayon sur panneau.

## LE TEMPS DE LA CONFIRMATION POUR LA PEINTRE PAVLINA



*En Elle*, 115 x 80 cm, huile et acrylique sur toile.



*L'Espoir de l'Egalité*: George Sand, 140 x 104 cm, huile et acrylique sur bois.

C'est le temps de la confirmation pour Pavlina qui fait suite à celui de la reconnaissance, symbolisé, en 2009, par sa présence en qualité d'hôte d'honneur du Salon d'art contemporain Montreux Gallery (MAG).

Intéressant parcours, à dire vrai, que celui de cette jeune femme, aujourd'hui mère de famille accomplie sur les hauts de Montreux, où elle possède désormais son propre atelier à domicile. Elle a deux ans quand ses parents s'installent sur les bords du lac de Constance. Après son baccalauréat, Pavlina décide, à dix-huit ans, d'abandonner sa terre d'adoption pour vivre une année à Hawaï.

Mais l'appel de la création est trop fort pour cet esprit en perpétuelle ébullition. Dès 1986, elle étudie à la Sorbonne. C'est à Paris également qu'elle rencontre Gérard Di-Maccio, dont elle sera l'élève puis l'assistante. Des cours de dessin à l'Académie de la Grande Chaumière

(Suite en page V)

# CULTURE | LESUISSE

- 1\_ *In her Dream*, 50 x 43 cm, acrylique et crayon sur papier d'art.
- 2\_ *L'Amour secret*, 100 x 75 cm, huile et acrylique sur bois.
- 3\_ *Mondes partagés*, 50 x 75 cm, acrylique et crayon sur papier d'art.

(Suite de la page VI)

complètent encore sa formation artistique à Paris. Elle accomplit, par ailleurs, des voyages d'études au Canada, à Taiwan puis au Japon.

Vient ensuite une période existentielle caractérisée par une riche expérience d'expositions en Europe, aux États-Unis, au Brésil, en Inde et au Japon. En 1999, elle décide toutefois d'ancrer son atelier à Lausanne, puis à Montreux.

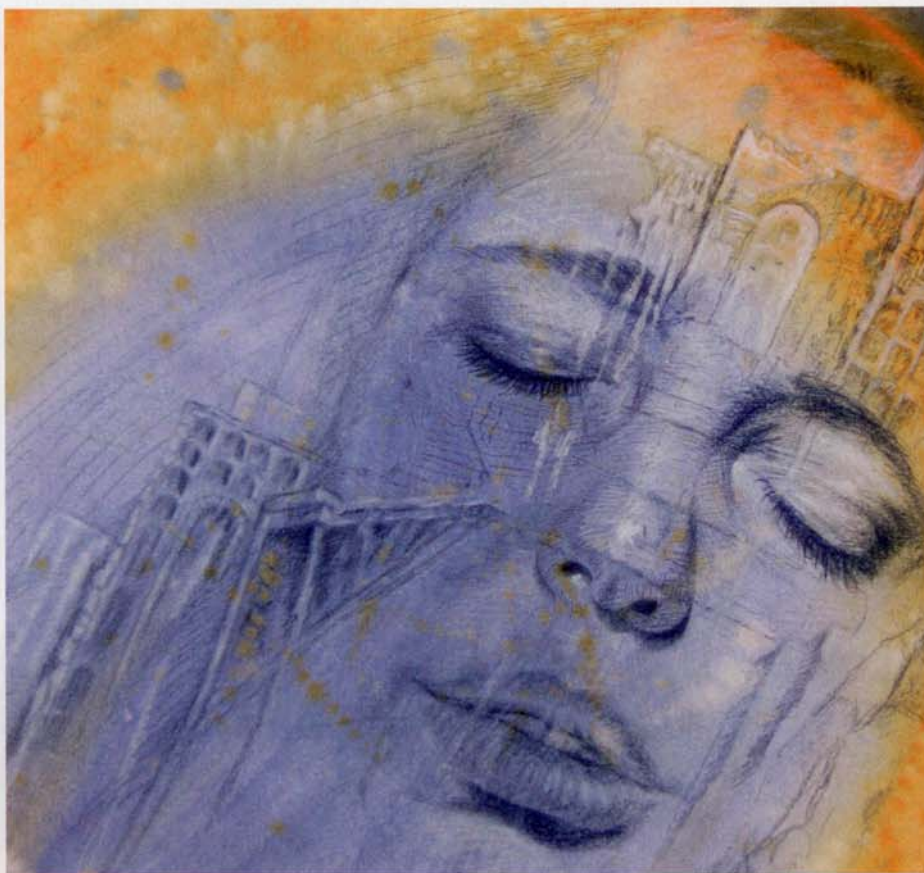
Pavlina est au bénéfice d'une notoriété qui dépasse aujourd'hui les rivages lémaniques.

2\_



L'ensemble de son œuvre a ainsi été honoré par le Prix européen francophone des arts Léopold Sédar Senghor. L'un de ses tableaux, témoignant particulièrement de la dimension humaniste et visionnaire de son talent, *La Femme-Christ*, a été primé à Paris par la Société nationale des beaux-arts de France, en 2007, au Carrousel du Louvre.

La peinture de Pavlina exprime en permanence un lien ténu entre les divers chemins de l'évolution de l'être humain. Son intérêt pour la recherche de l'absolu et sa passion pour les sciences et l'art sont perceptibles dans toutes ses créations. On peut en prendre conscience lors de chaque exposition publique de l'artiste, mais également dans deux livres d'art récemment parus, intitulés tout simplement *Pavlina*.



Ces ouvrages, réalisés en collaboration avec l'écrivain Claude Luzior, sont dédiés à ses vingt années d'engagement artistique et humaniste. Cette publication « jumelle » a reçu, l'an dernier, le Prix Botticelli, à Paris. Conçue avec énormément de minutie, l'exposition à la Fondation Valette, à Ardon, apporte un témoignage particulièrement complet du bel itinéraire créatif et existentiel de Pavlina. Riche d'une quarantaine d'œuvres, dessins et tableaux – dont le fameux *La Femme-Christ* –, la présentation comporte également six tableaux monumentaux,

affichés sur les murs des bâtiments du vieux village d'Ardon. Un peu comme la boucle aujourd'hui achevée d'un humanisme inspiré, jamais pris à défaut.

J-C K.

Infos:  
[www.pavlina.ch](http://www.pavlina.ch)

Expos:  
Fondation Valette: 21 mai au 4 juin  
Galerie La Spirale, Vevey: 29 sept. au 22 oct.  
Salon d'art contemporain Montreux Art Gallery (MAG): 9 au 13 nov.

3\_

